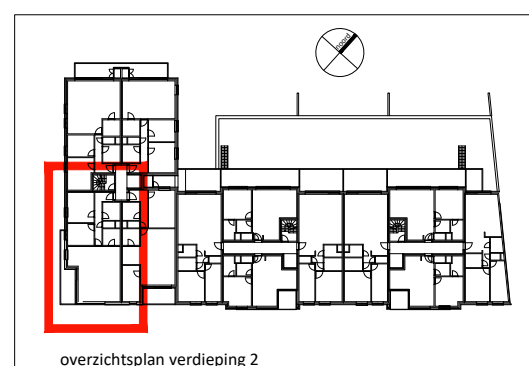


app. 2.3



app. 2.3



appart. nr. 2.3  
bruto opp. appart.: 104.64 m<sup>2</sup>  
bruto opp. terrassen: ---  
bruto opp. balkons: 12.52 m<sup>2</sup>

### appartement 2.3 schaal 1/50

**residentie 'Leiebrug' Deinde**  
ligging : Kortrijksesteenweg 55-57-59-62-63

opdrachtgever : bvba Deinde Construct  
Kortrijkstraat 17/1  
9800 Deinde  
tel. 09/386.91.92  
email geertceuterick@portima.be

ontwerper : De Muyck Guy Architectenburo bvba  
Leernsesteenweg 243  
9800 Deinde  
tel. 09/282.73.95  
fax. 09/282.73.72  
email : info@demuyckguy.be